

Paris 6 - Saint Sulpice



Étage	3 ème
Superficie Loi Carrez	137 m ²
Pièces	6
Prix	2 964 000 €
Charges//trimestre	1200€/trimestre



Au troisième étage avec ascenseur d' un très bel immeuble XVIIIème aux parties communes entièrement rénovées, cet appartement familial traversant nord/sud aux belles hauteurs sous plafond s' ouvre sur une belle entrée desservant quatre grandes pièces en enfilade sur la rue Saint Sulpice et la rue de Seine, organisées en trois chambres et un salon. Côté Marché Saint-Germain, cuisine, bureau et salle de bains complètent cet appartement. Des travaux de rénovation sont à prévoir.



银舍地产
A A R I A N E
Real Estate



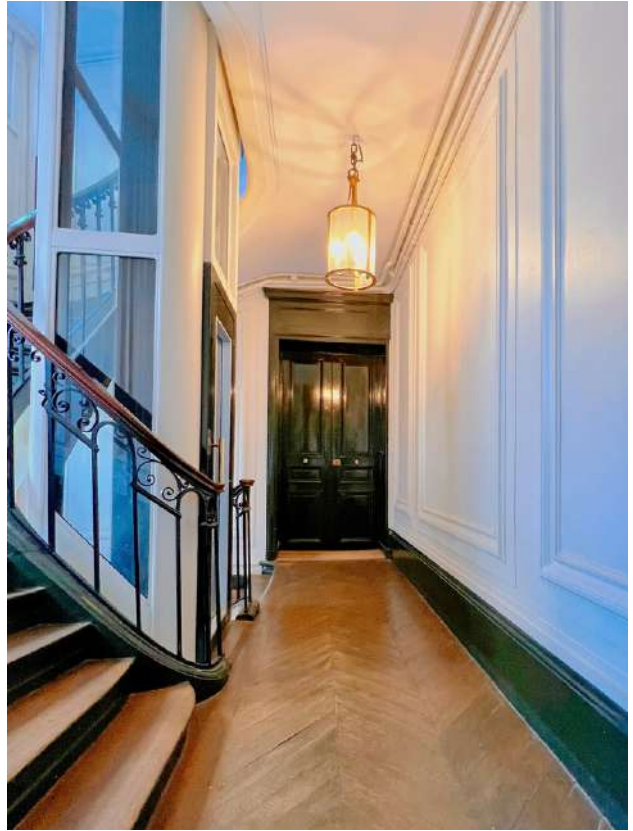


银舍地产
A ARIANE
Real Estate



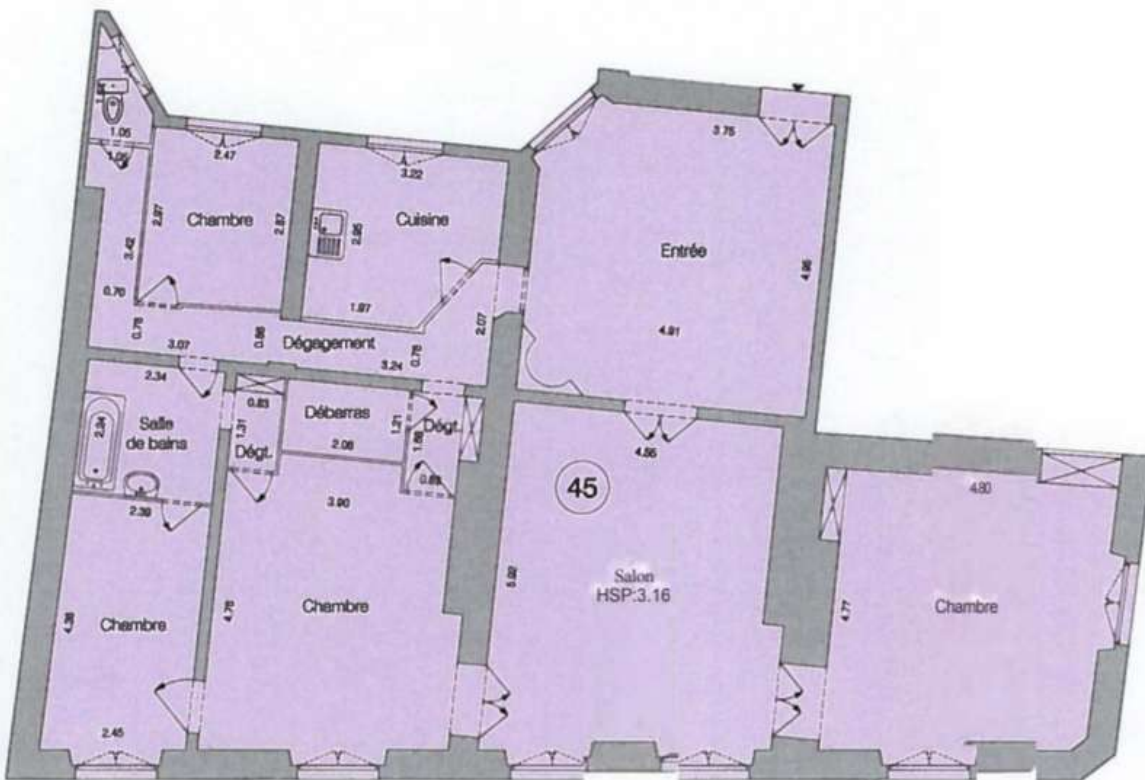


银舍地产
A ARIANE
Real Estate





银舍地产
AARIANE
Real Estate



SOUS-SOL





银舍·巴黎

A Ariane Real Estate

*La Seule Agence Franco-Asiatiques
Dans L'immobilier de Luxe*

Contact

Fabrice LEVET
Managing Partner

Tel/WhatsApp/WeChat: +33 (0)6 08 54 70 46

Email: fl@ariane.com