
Paris 8

Étoile - Arc de Triomphe

Surface: 302m²+320m² Indoor

Price: 9 990 000€

Situé dans une rue calme proche de l'Etoile, aux deux derniers étages d'un immeuble de grand standing bâti en 1932, sécurisé avec accueil et gardien 24/24.

Penthouse d'exception entièrement rénové par un architecte de renom dans un esprit contemporain avec des matériaux nobles et luxueux.

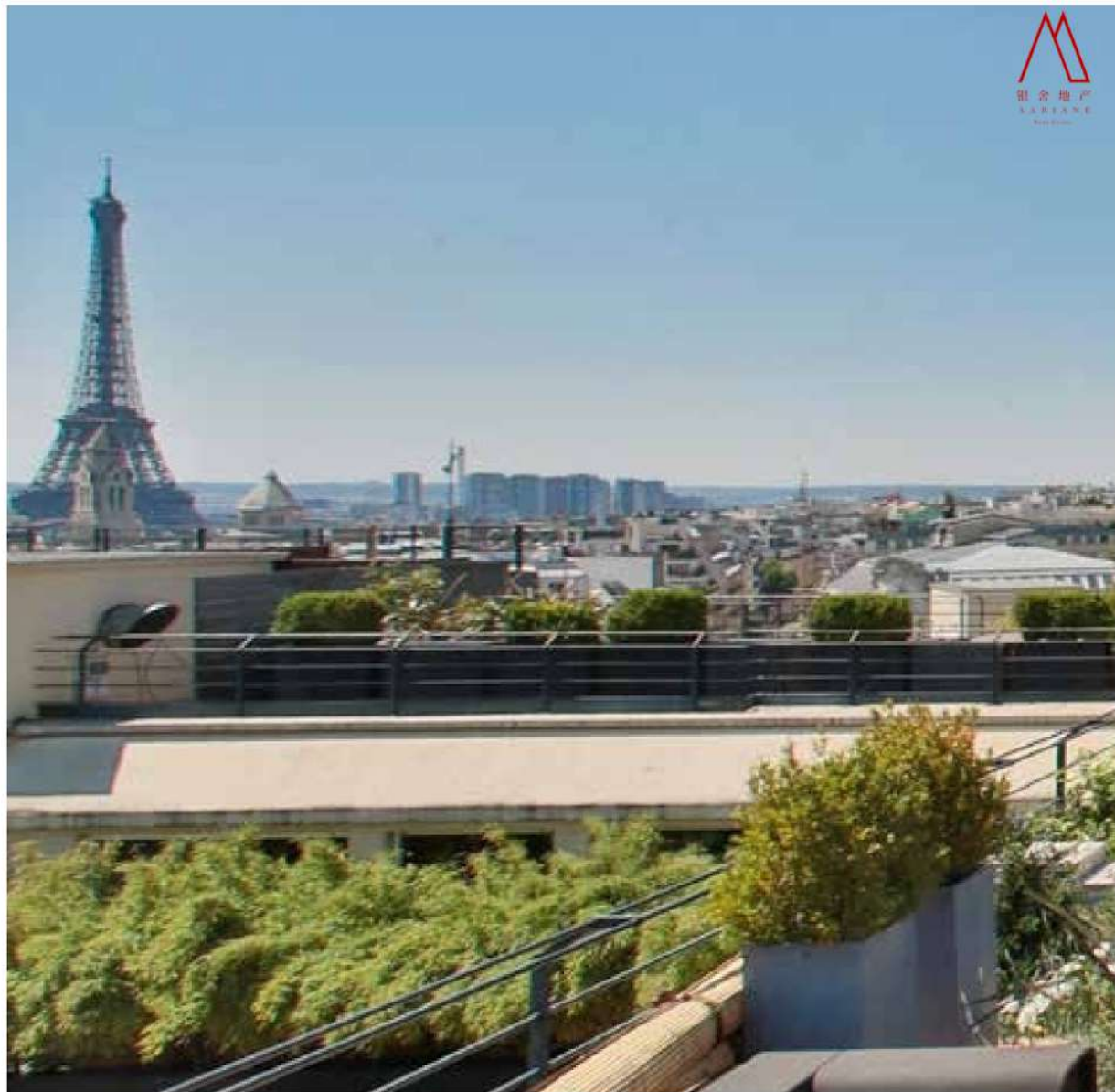
Stunningly quiet, just steps from Arc de Triomphe. Exclusive haven, hidden on the two top floors of a luxury 1930 landmark building. 24/7 doorman and security.

Relax and immerse in the Paris architecture and monuments from your roofgarden.

Stunningly quiet, just steps from Arc de Triomphe. Exclusive haven, hidden on the two top floors of a luxury 1930 landmark building. 24/7 doorman and security.

Relax and immerse in the Paris architecture and monuments from your roofgarden.

Functional and adaptable layout, perfect for entertaining and family life. Luxuriously renovated by a renowned architect in a sleek contemporary style.



Au 9ème étage : **Terrasse en toiture de 260 M2** avec vue panoramique exceptionnelle à 360° sur tous les monuments de Paris. Salon, espace dinatoire, cuisine, potager, bar, douche. Plantée, éclairée, sonorisée.

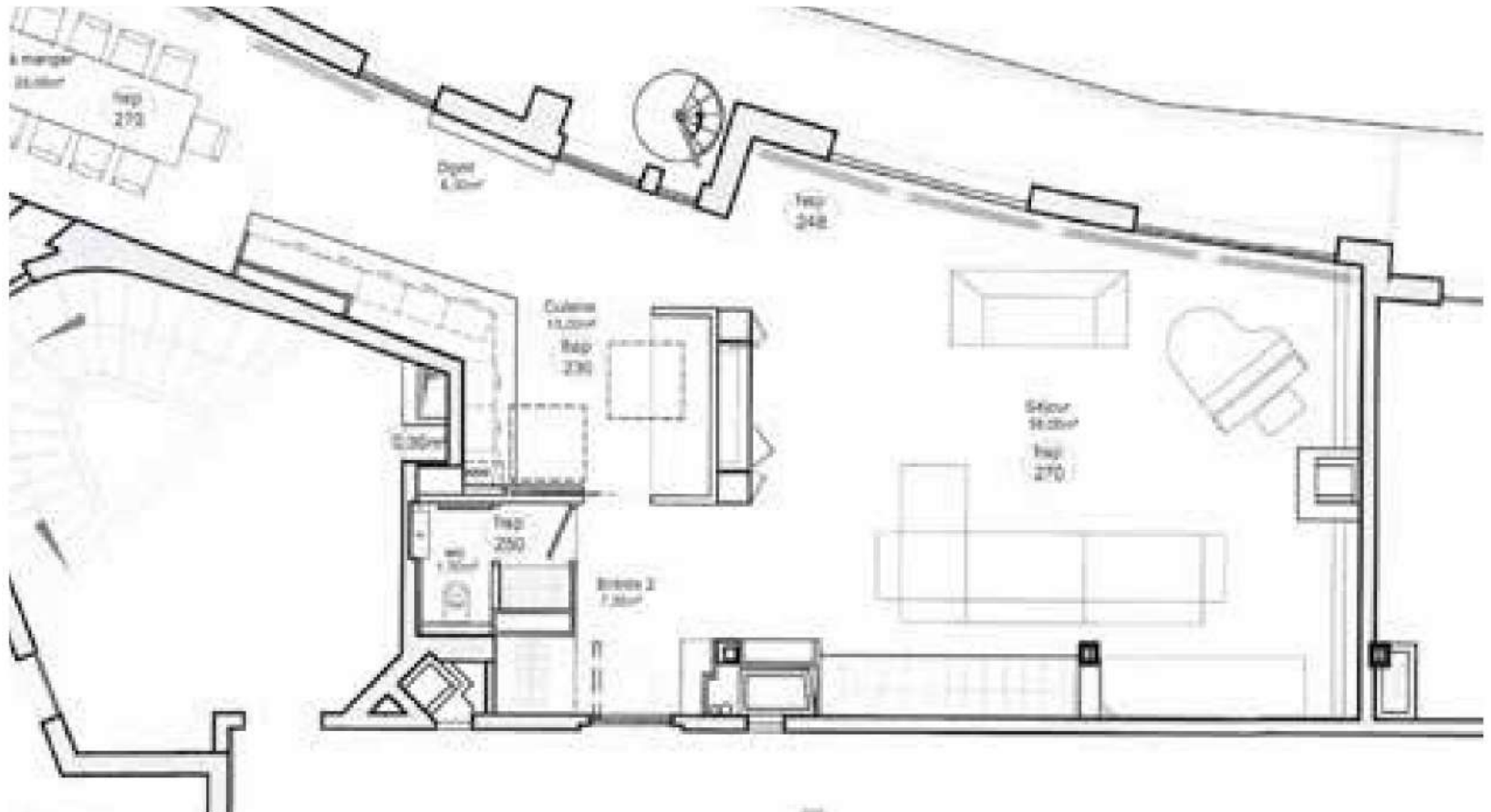


9th Floor : Beautifully landscaped garden on the 260 Sqm roof top. Breathtaking panoramic view of all the famous parisian monuments... Furnished with lounge, dining space, kitchen, bar & shower. Includes lawn, plants, kitchen garden, lighting, wifi and sound system.



Au 8ème étage : **Réception épurée de 56 M2** avec larges baies vitrées donnant sur un balcon arboré et une terrasse aménagée. Jeu d'éclairage, sol en chêne massif.

8th Floor: **56 Sqm Living room** with large bay windows opening on a planted balcony, high ceiling, oak wood parquet and special lighting effects.





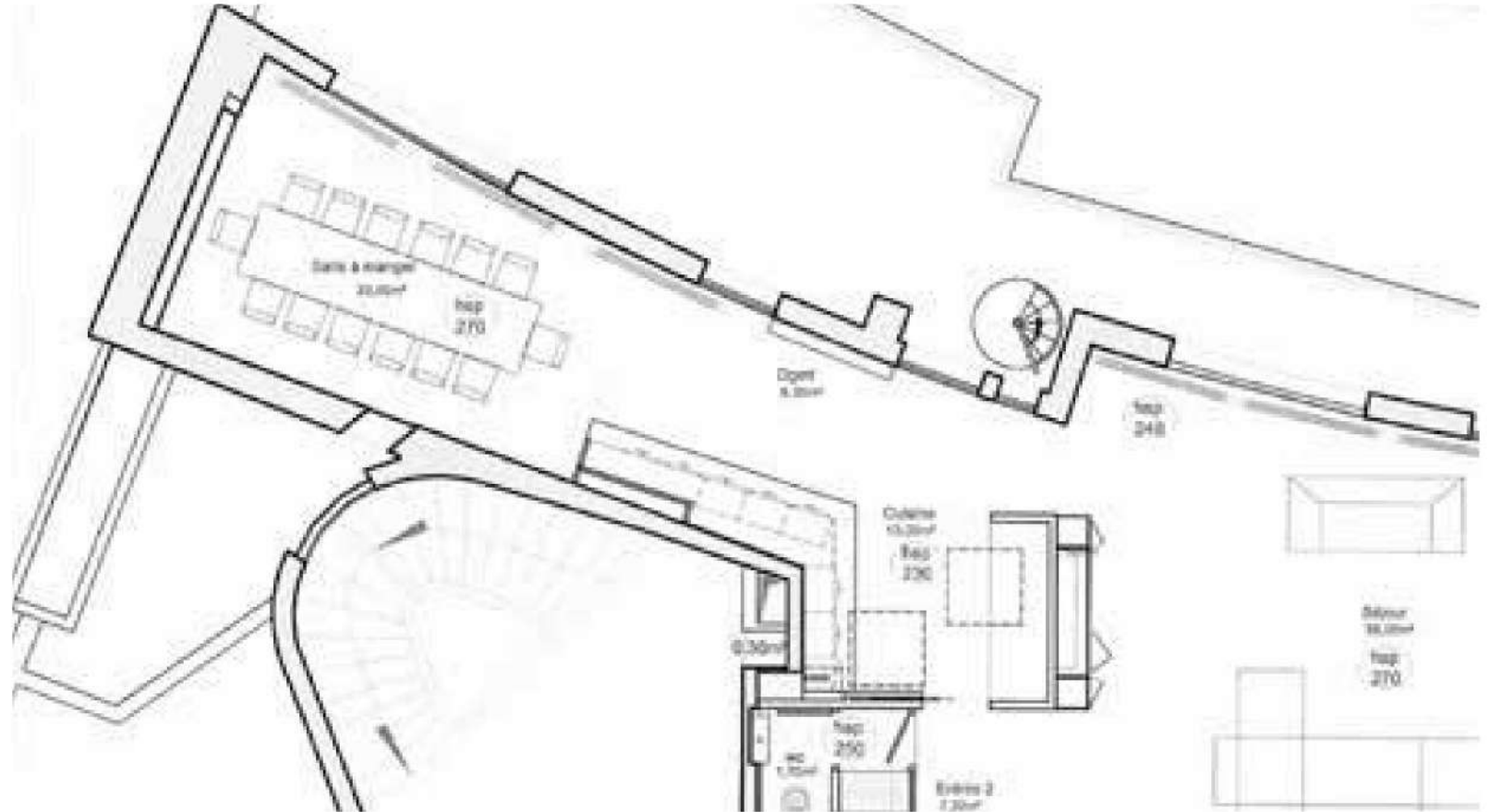


Dans le prolongement, cuisine ouverte et **salle à manger** de 45 M2, donnant sur une **terrasse dinatoire** de 48 M2. Aménagée et plantée.

Offrant une vue dégagée et exceptionnelle sur La Défense, l'Arc de Triomphe, la Tour Eiffel & le Sacré Cœur.

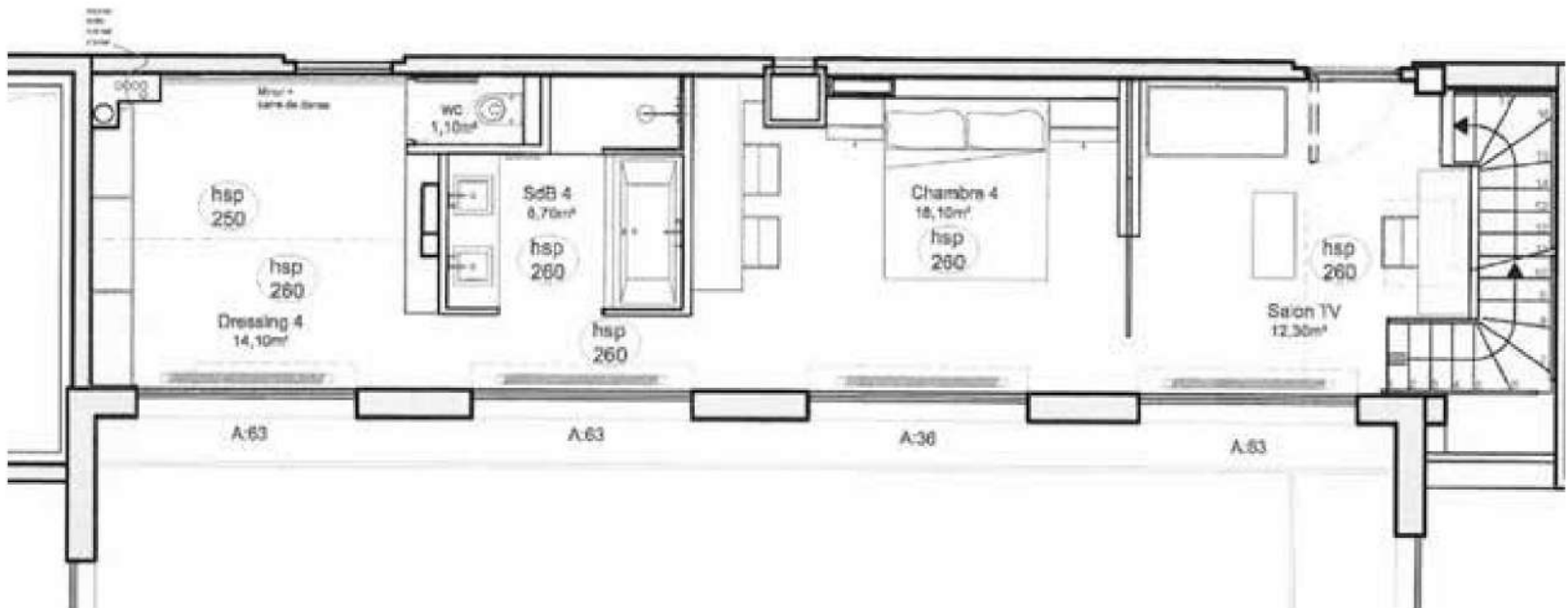
45 Sqm dining room with open kitchen, steps out onto

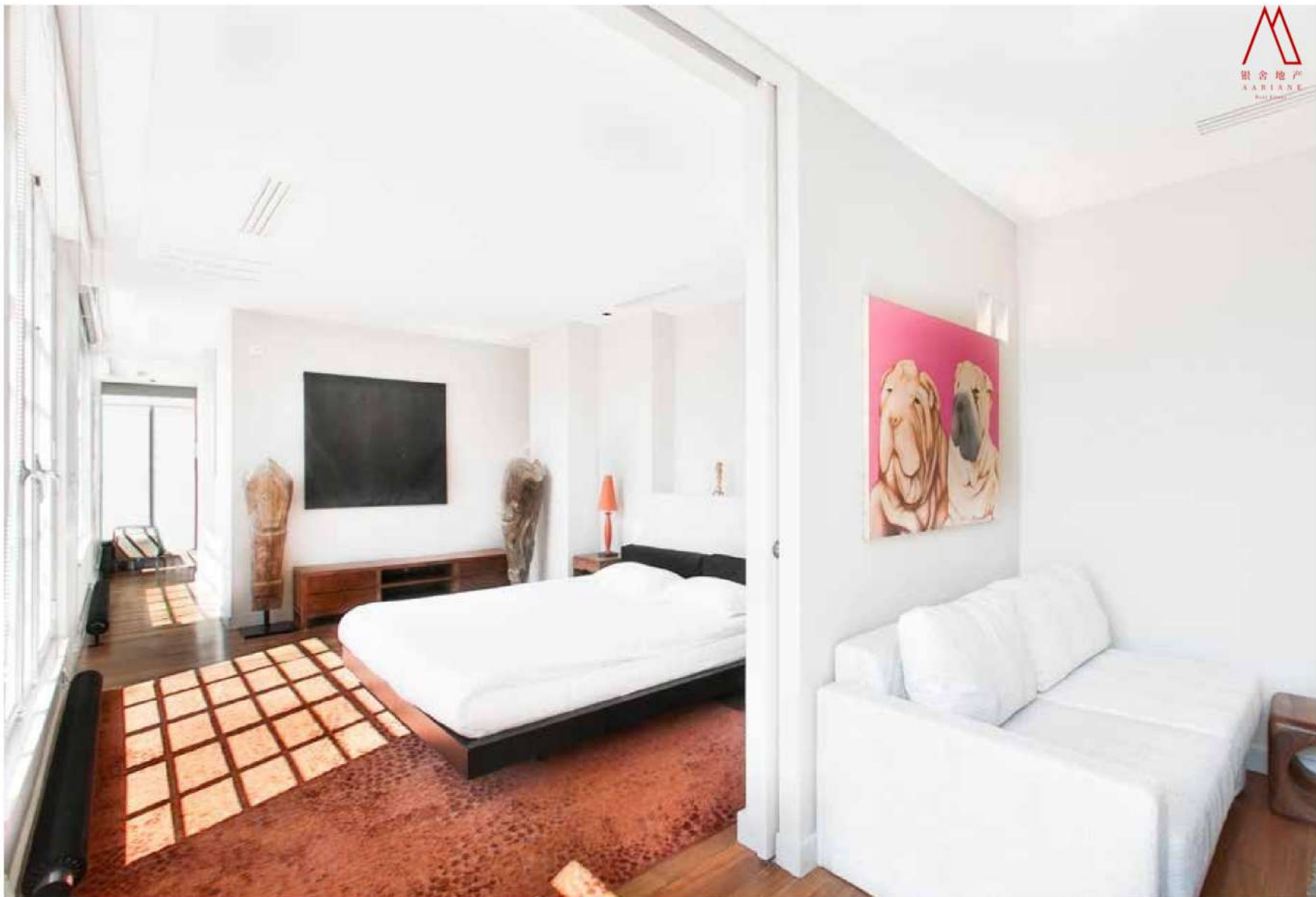
a 48 Sqm furnished and planted dining terrace offering outstanding views on : La Défense, Arc de Triomphe, the Eiffel Tower & Sacré Coeur.



Au 8ème étage : **Suite principale privatisée (55 M2)** avec balcon, petit salon, chambre, salle de bains spacieuse, dressing - salle de gym, cabinet de toilettes.

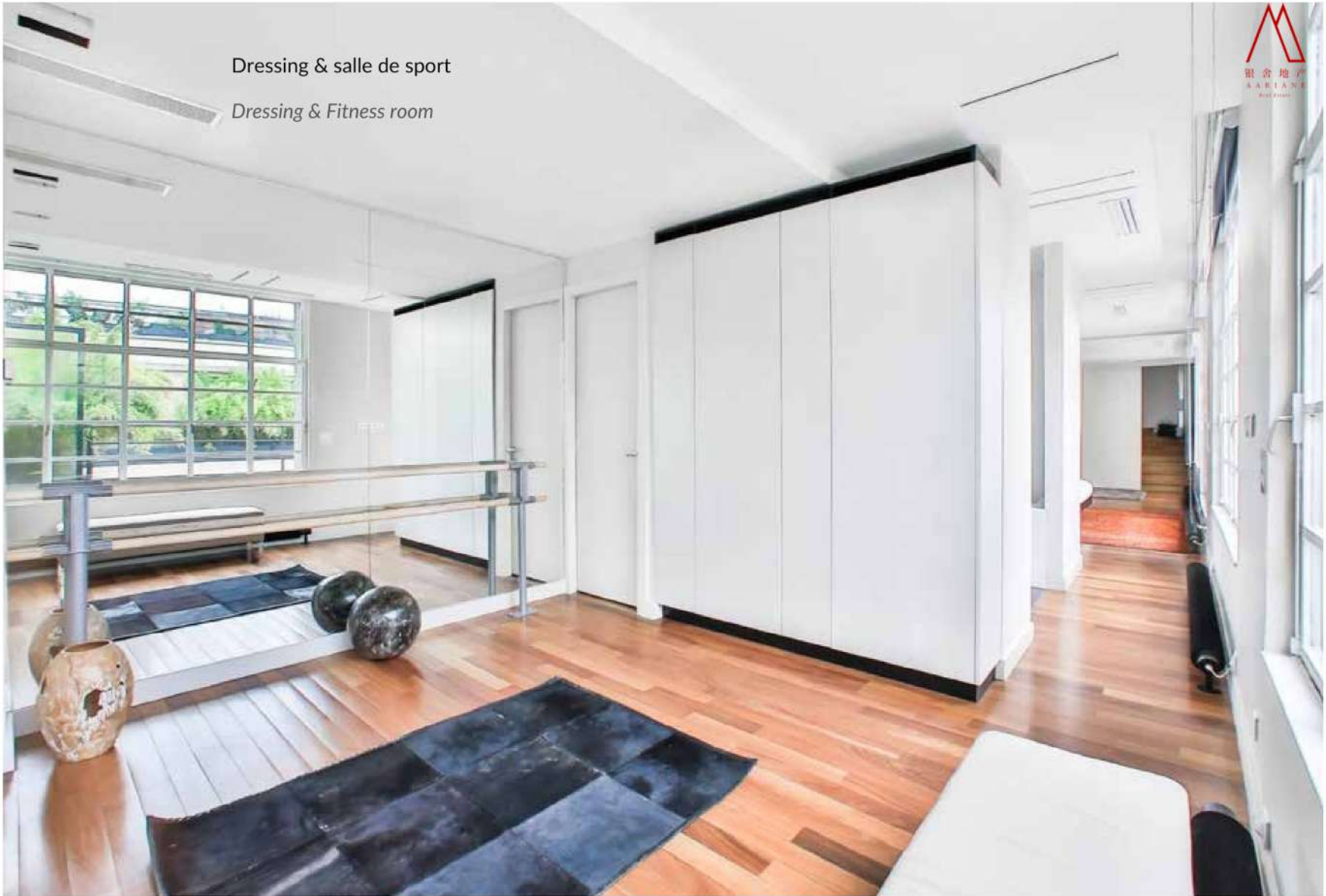
8th Floor: **Private 55 Sqm master bedroom** with a balcony, tv lounge, separate bathroom, dressing & fitness room, restroom.





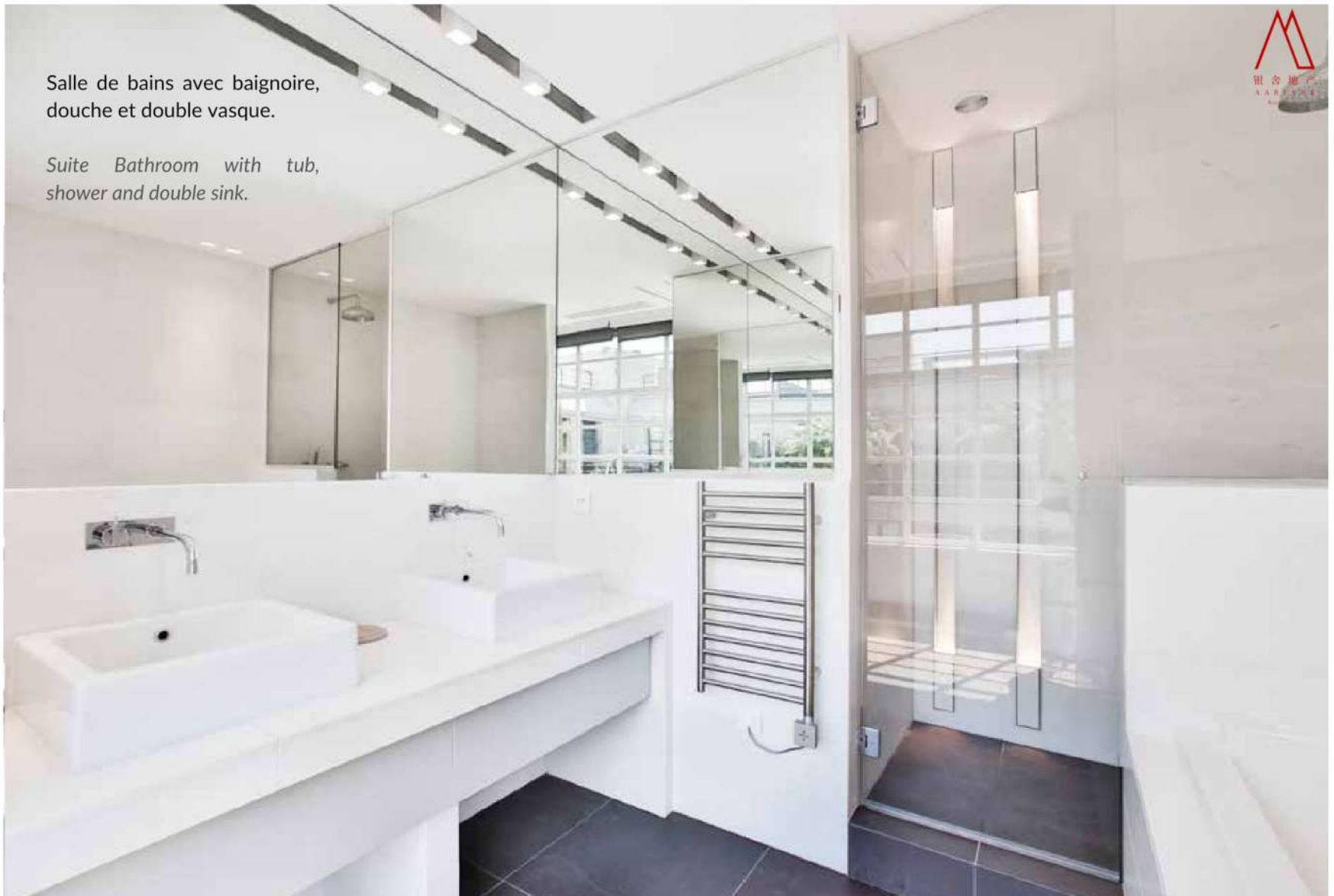
Dressing & salle de sport

Dressing & Fitness room



Salle de bains avec baignoire,
douche et double vasque.

*Suite Bathroom with tub,
shower and double sink.*

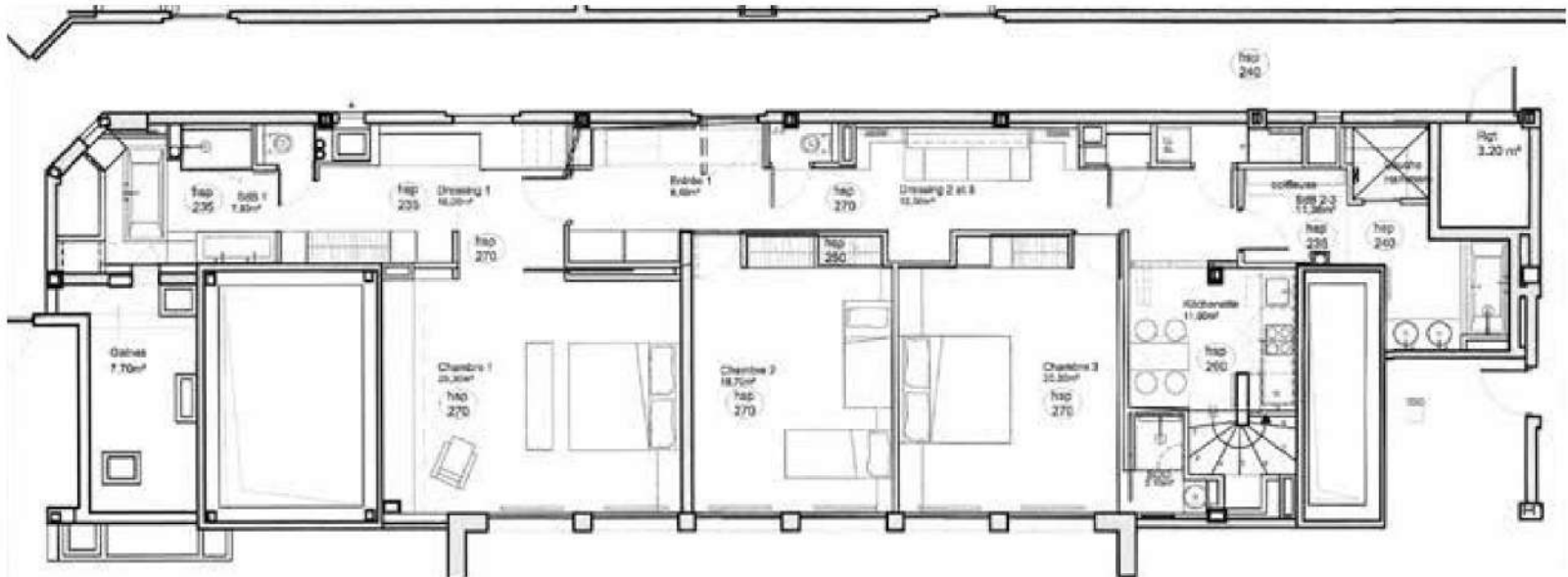


Au 7ème étage : Suite de maître (43M2)

avec double dressing, sur cour très calme orientée sud est. Salle de bains attenante à la suite de maître avec baignoire et douche.

8th Floor the bedrooms :

43 Sqm suite on a quiet courtyard with double dressing. Suite bathroom with tub, shower and double sink.













Descriptif & caractéristiques

Penthouse d'exception entièrement rénové par un architecte de renom dans un esprit contemporain avec des matériaux nobles et luxueux.

Ce bien a été pensé pour réaliser d'inoubliables réceptions tout en étant parfaitement adapté au confort et besoins d'une vie de famille.

- 8 pièces d'une surface totale de **302 M2**
- 1 terrasse de plain pied, 1 balcon et 1 toit terrasse totalisant **320 M2**
- 4 chambres dont 3 suites (5 possibles).
- 3 salles de bains complètes, 1 salle d'eau, 1 hammam et 4 toilettes... 1 grande cuisine semi professionnelle + 1 espace cuisine d'appoint.
- Domotique, air conditionné, éclairage architectural et sonorisation.

L'appartement dispose d'un visiophone et d'un système d'alarme.

Domotique pour gestion de l'éclairage, le chauffage, les volets et le sound system. Volets roulants électriques pour toutes les baies vitrées, installations pour téléviseur dans chaque chambre, accès internet en wifi ou réseau Ethernet dans toutes les pièces et la terrasse. Tableaux électriques indépendants pour chaque niveau.

- Chauffage individuel électrique, eau chaude collective de l'immeuble (cpcu), climatisation par circuit d'eau glacée de l'immeuble (climespace).
- 2 studios de service de 30 M2 situés au 1er étage, rénovés aménagés et équipés par le même architecte.
- 2 caves au 3ème sous-sol de l'immeuble.
- 1 Parking, concession jusqu'en 2069 à proximité.



Description & Amenities:

Functional and adaptable layout, perfect for entertaining and family life.

Luxuriously renovated by a renowned architect in a sleek contemporary style.

Indoor:

*8 large rooms with a total surface area of **302 Sqm.***

Outdoor:

*a terrace, a balcony and a roofgarden totaling **320 Sqm.***

- *Private master bedroom, 2 suites and 1 bedroom (2 possible)*
- *3 full bathrooms, 1 shower room, 1 hammam, 4 restrooms.*
- *Includes domotic, full air-conditioning and sound system.*
- *Large semi professional kitchen*

The apartment has a performant alarm system and a visiophone.

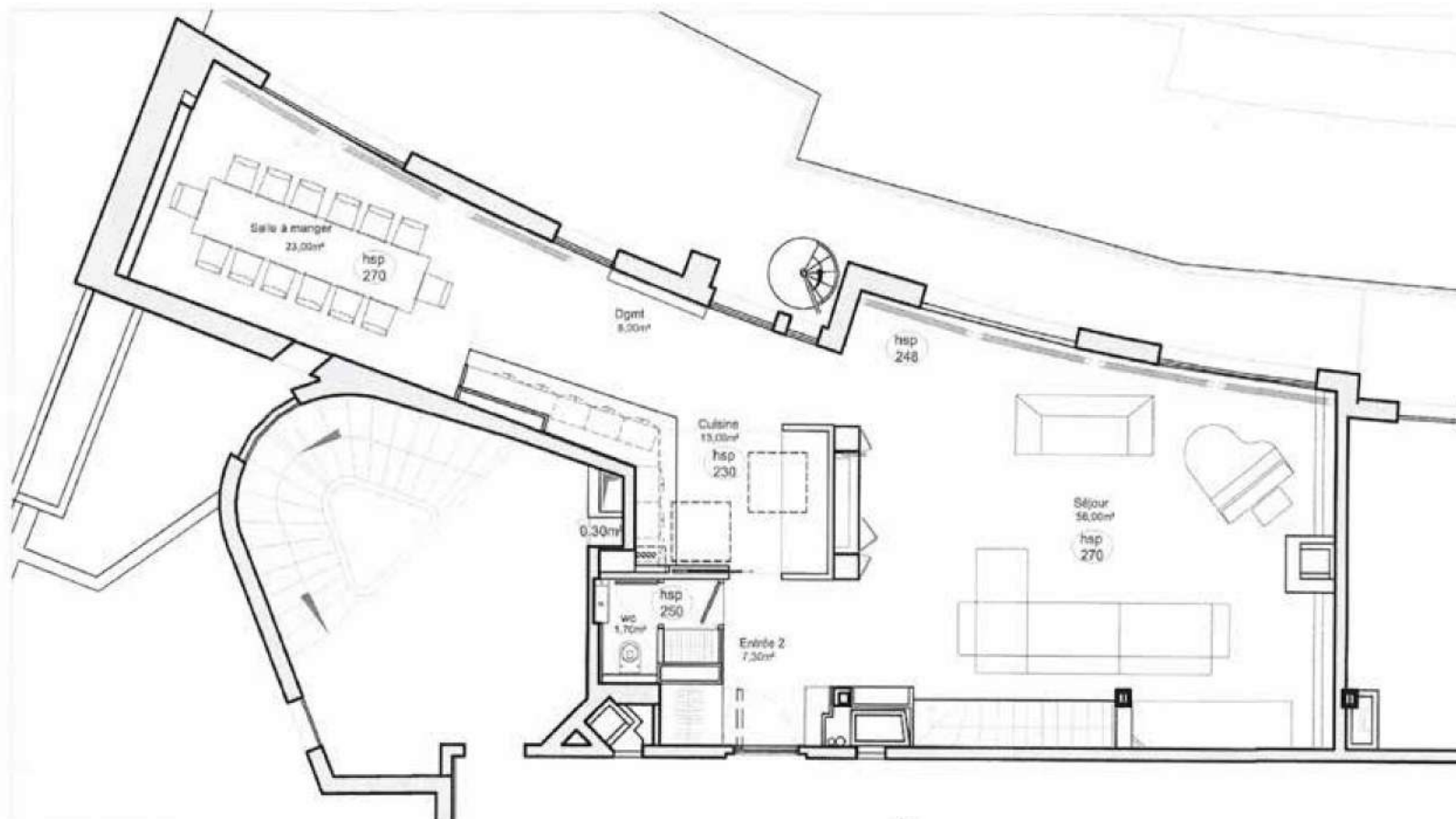
An Ipad room Domotic to easily manage the lighting and heating, the blinds and the sound system. Electrical blinds for all the bay windows, setup for tv in each room, internet access with wifi or Ethernet connexion everywhere including the terraces. Independent electric boards on each floor.

- *Individual electric heating, common building hot water (cpcu), air-conditioning through the building iced water system (climespace).*
- *2 30 Sqm service studios, nicely renovated, equipped and furnished, featuring: bedroom, bathroom and kitchen space. Located ont the 1st floor of the building.*
- *2 Cellars in the basement of the building.*
- *1 Parking concession until 2069 nearby.*

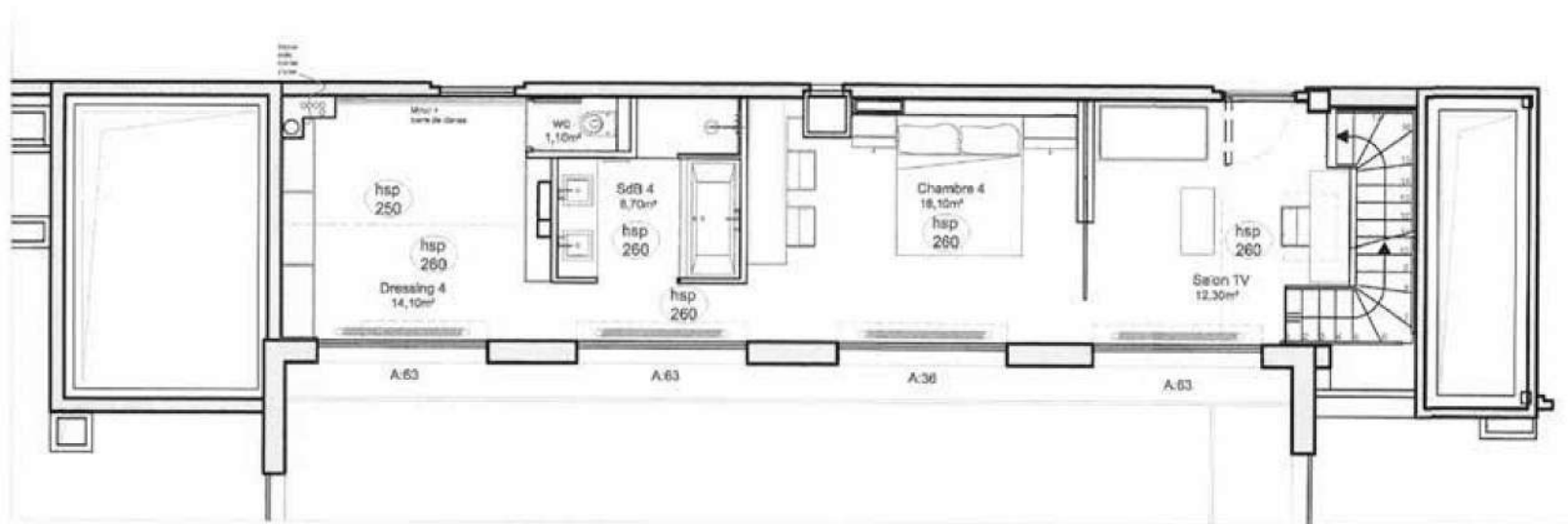
Plan 9è étage : Terrasse | 9th floor map: Roof terrace



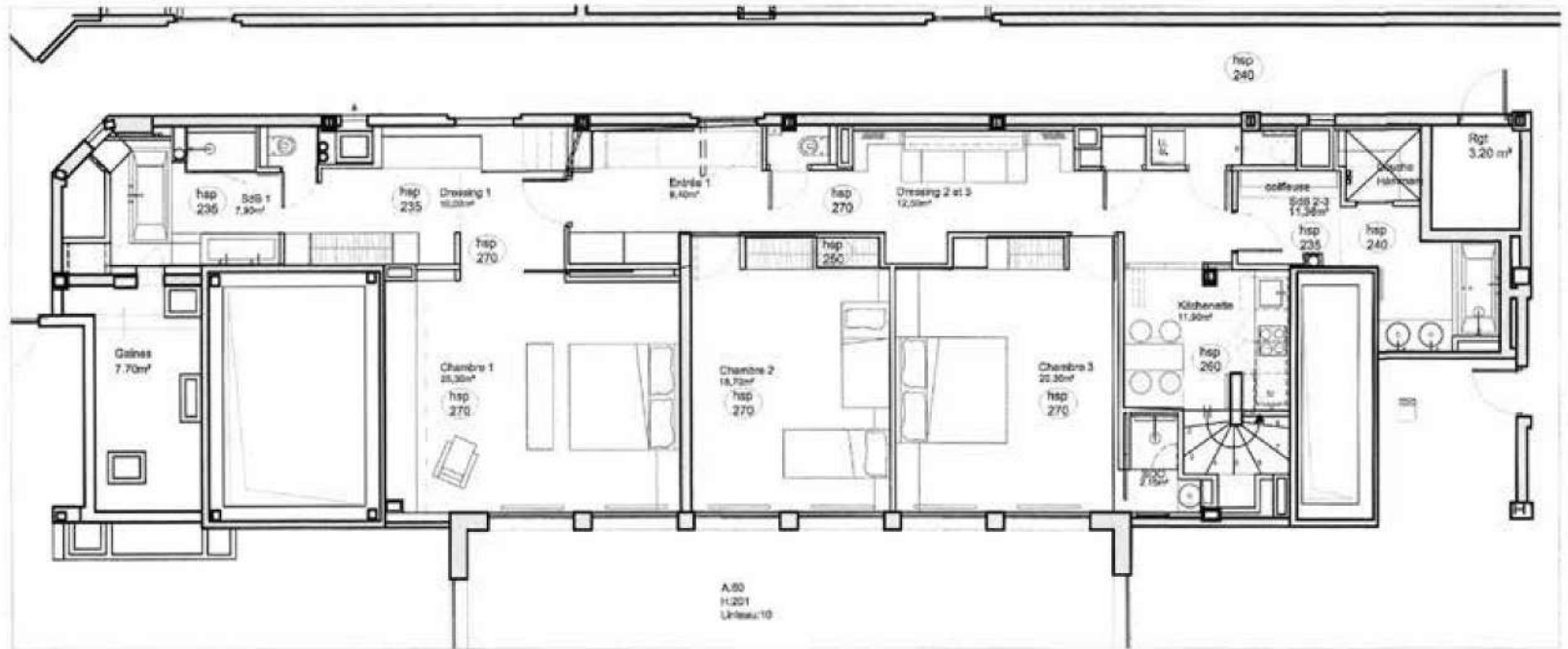
Plan 8è étage : Réception | 8th floor map: Living room



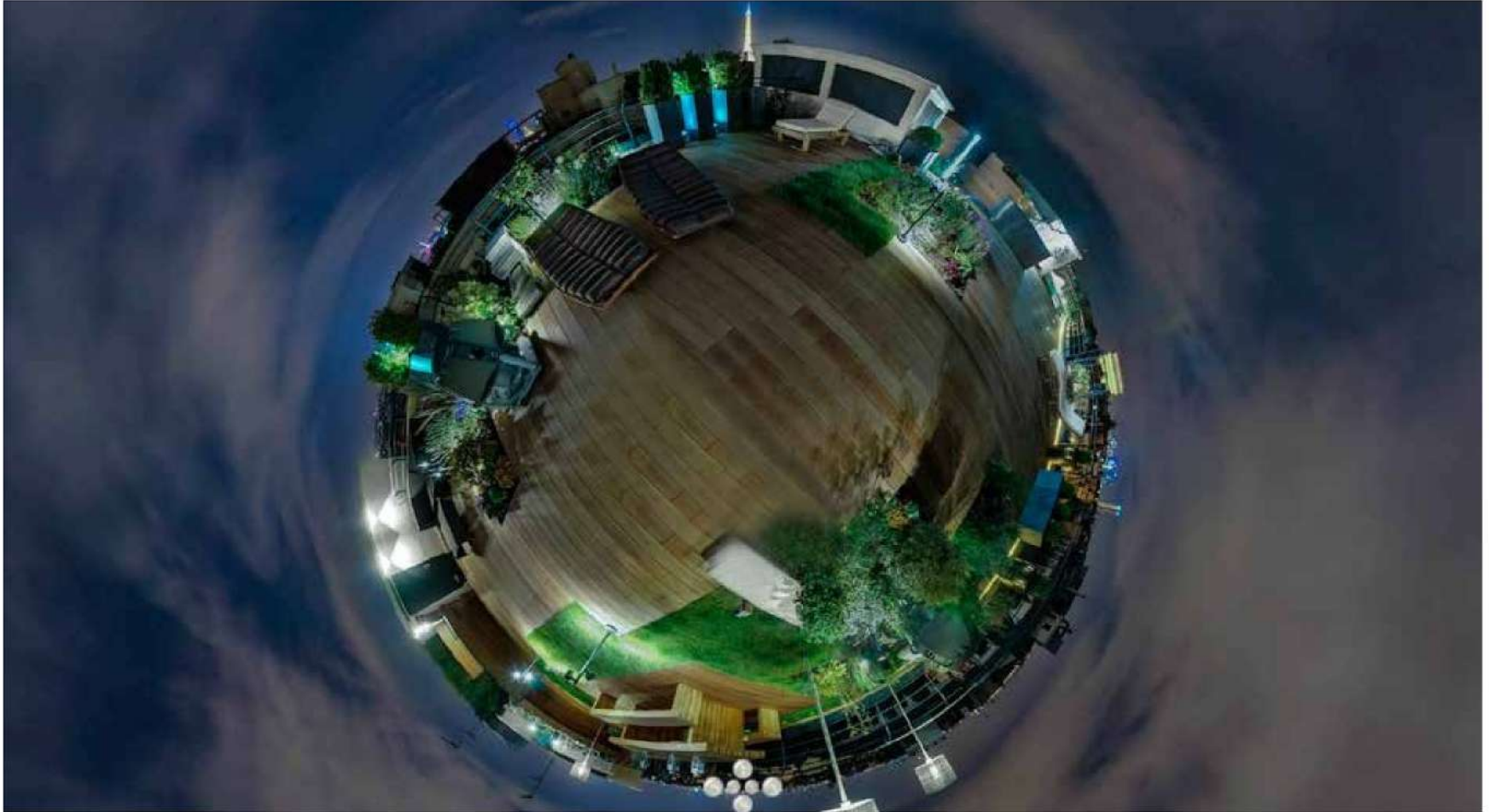
Plan 8è étage : Suite principale | 8th floor map: Master suite



Plan 7^e étage : Les chambres | 7th floor map: The bedrooms









银舍·巴黎

AAriane Real Estate

Asian High Net Worth Individuals Expert

Alexandra Yinying LI

李银盈 / 总裁

Tel / WhatsApp / WeChat: +33 (0)6 85 42 45 08

Email: all@aariane.com